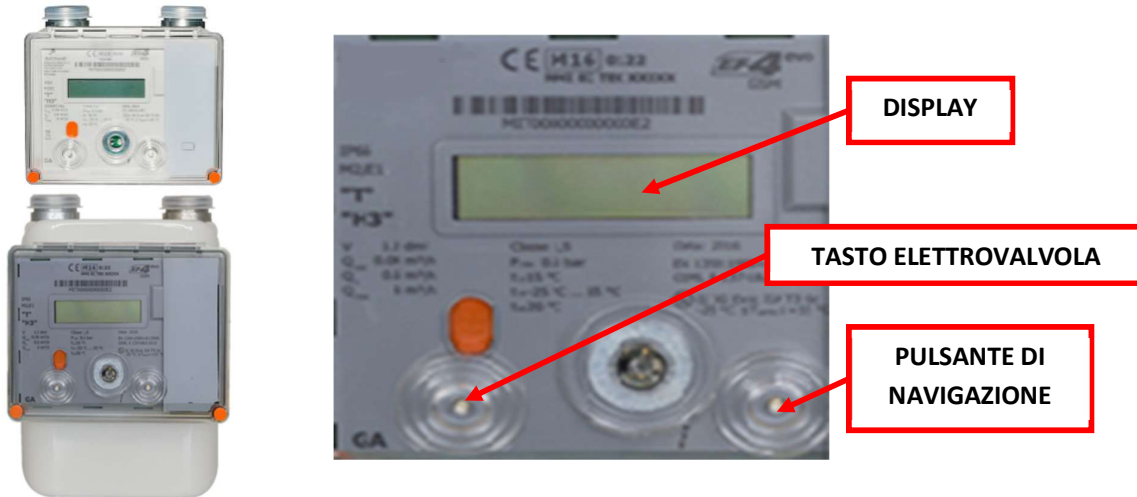


USO DEL CONTATORE

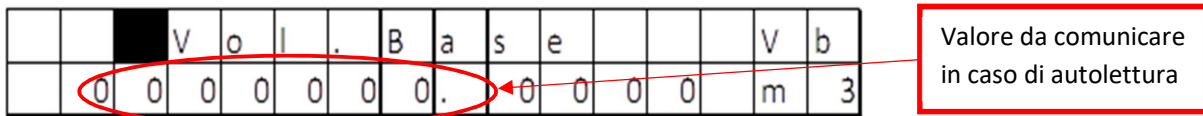
IL DISPLAY DEL DISPOSITIVO È NORMALMENTE SPENTO



LETTURA DEI CONSUMI

Leggere il contatore è semplice, basta premere il pulsante di navigazione *i* - tasto a destra" posizionato sotto il display.

Il display si accende e comparirà la scritta **"VOL.BASE Vb"** seguita, nella seconda riga, dal valore del vostro consumo attuale.



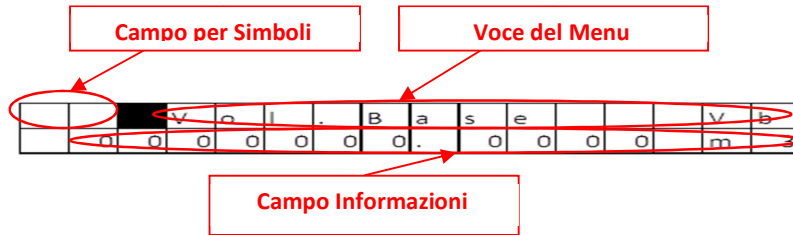
PER L'AUTOLETTURA UTILIZZARE SOLAMENTE LE CIFRE A SINISTRA DEL PUNTO

Il display oltre alla visualizzazione dei consumi, mostra, in sequenza, i principali parametri mediante ulteriore pressione del "tasto a destra" *i* di navigazione dedicato.

TASTI DA PREMERE	DATO DA VISUALIZZARE	INFORMAZIONE A DISPLAY	SIGNIFICATO DELL'INFORMAZIONE
<i>i</i> "tasto a destra" 1 VOLTA	ACCENSIONE DISPLAY- VALORE ATTUALE DEL CONSUMO GAS	VOL. BASE (VB)	Totalizzatore dei consumi di gas in m ³ .
<i>i</i> "tasto a destra" 2 VOLTE	IDENTIFICATIVO PDR	PUNTO MISURA_PDR	Visualizzazione del numero del PDR del cliente
<i>i</i> "tasto a destra" 3 VOLTE	STATO DELLA VALVOLA	SV	Stato della valvola: - APERTA - CHIUSA - ABILITATA ALLA RIAPERTURA
<i>i</i> "tasto a destra" 4 VOLTE	MESSAGGIO UTENTE	MSG PER UTENTE	Eventuale messaggio per l'utente a scorrimento automatico.

IL DISPLAY DEL DISPOSITIVO SI SPENGE AUTOMATICAMENTE DOPO 20 SECONDI DI INATTIVITA'

SIGNIFICATO DEI SIMBOLI



SIMBOLO	LAMPEGGIO	SIGNIFICATO
!	Fisso	È presente un allarme
!	Lampeggio 1sec ON 1 sec OFF	È presente un avviso
!	Lampeggio 1 sec ON 3 sec OFF	Tutti gli allarmi e gli avvisi sono stati risolti
@	Fisso	È presente un messaggio da leggere per l'utente
@	Lampeggio	Messaggio letto dall'utente in attesa di scadenza

Il simbolo * appare solo nelle schermate "MSG PER UTENTE" con il significato di presenza messaggio da leggere e nella pagina "DIAGNOSTICA" con il significato allarmi in corso.

SICUREZZA

Ricambi

È vietata qualsiasi modifica o manomissione del misuratore. La batteria non è ricaricabile e può essere sostituita solo con modelli autorizzati dal costruttore e solo da personale autorizzato dal Distributore di Gas.

Responsabilità

Non si risponde di danni causati da inosservanza delle istruzioni presenti nel seguente manuale e da un uso improprio dell'apparecchiatura.

La lingua originale del presente manuale è l'italiano.

Installazione

Classe di accuratezza	1,5
Ambiente meccanico	M2
Ambiente elettromagnetico	E1
Temperatura di esercizio	tm -25°C...+55°C
Locale di installazione	Aperto (solo se presente simbolo H3)

GPRS		NB-IOT	
Frequenza	900/1800 MHz	Frequenze/Bande supportate	1,3,5,8,20,28
Potenza max	0.5 W (900 MHz) 0.25 W (1800 MHz)	Potenza max (RSRP)	>= -80 dBm
Radio		Potenza max (RSRQ)	>= -10 dBm
Frequenza	169 MHz		
Potenza max	0.25 W		

TARGHETTA IDENTIFICATIVA

Il dispositivo è facilmente identificabile tramite la marcatura apposta sulle parti frontali e sulla quale sono riportati i seguenti dati:

- Volume ciclico (solo per EF4EVO)
- Portate Qmin (portata minima), Qt (portata transitoria) e Qmax (portata massima)
- Pressione massima di esercizio
- Temperatura ambiente di funzionamento
- Temperatura di base
- Temperatura specifica
- Grado di protezione IP
- Marcatura ATEX (solo nel caso in cui il contatore dovesse essere utilizzato in ambito non residenziale/domestico)
- "M xx" = marcatura metrologica supplementare (XX identifica la decade dell'anno di applicazione della marcatura supplementare)
- Numero identificativo dell'ente notificato che certifica la conformità alla direttiva MID (2142)
- Numero del certificato di approvazione del tipo
- Numero di serie e anno di produzione
- Il simbolo "T" (se presente) indica che il misuratore è testato per alte temperature ambiente
- Il simbolo "H3" (se presente) indica che il misuratore è testato per installazioni all'aperto

Non danneggiare o rimuovere nessun tipo di adesivo e/o sigilli di verifica metrica. Oltre a rappresentare un reato penale, ciò comporterebbe il dover sottoporre il misuratore ad una nuova verifica metrica.

Il disegno del sigillo è rappresentato in figura:



DICHIARAZIONE DI CONFORMITÀ UE

Fabbricante / Manufacturer: Sagemcom Italia S.p.A., Città di Castello (PG) Località Garavelle, cap 06012, Fraz. Santa Lucia
dichiara che la presente dichiarazione è emessa sotto la propria responsabilità e riguarda il seguente prodotto
declare that the DoC is issued under our sole responsibility and belongs to the following product:

Apparecchio modello / Apparatus model: EF4EVO o ES4EVO
 Tipo prodotto / Product Type: Contatore di gas a volumi netti con sistema di comunicazione integrato

L'oggetto della dichiarazione di cui sopra è conforme alla pertinente normativa di armonizzazione dell'Unione
The object of the declaration described above is in conformity with the relevant Union harmonisation legislation:

- ❖ **Direttiva 2014/32/UE (MI-002) 26/02/2014** Attuazione in Italia con Decreto Legislativo 19/05/2016 n° 84
Directive 2014/32/EU (MI-002) 26/02/2014 Italian legislative decree 19/05/2016 n°84
- ❖ **Direttiva 2014/34/UE (ATEX) 26/02/2014** Attuazione in Italia con Decreto Legislativo 19/05/2016 n° 85
Directive 2014/34/EU (ATEX) 26/02/2014 Italian legislative decree 19/05/2016 n°85
Modo di protezione (Type of protection): II 3G Ex ic IIA T3 Gc (- 25 °C ≤ T_{amb} ≤ + 55 °C)
- ❖ **Direttiva 2014/53/UE (RED) 16/04/2014** Attuazione in Italia con Decreto Legislativo 22/06/2016, n. 128
Directive 2014/53/EU (RED) 16/04/2014 Italian legislative decree 22/06/2016, n. 128
- ❖ **Direttiva 2011/65/UE (RoHS) del Parlamento europeo e del Consiglio dell'8 giugno 2011, sulla restrizione dell'uso di determinate sostanze pericolose nelle apparecchiature elettriche ed elettroniche - Attuazione in Italia con Decreto Legislativo del 04/03/2014 n. 27**
Directive 2011/65/EU (RoHS) of the European Parliament and of the Council of 8 June 2011 on the restriction of the use of certain hazardous substances in electrical and electronic equipment - Italian legislative decree 04/03/2014, n. 27
- ❖ **Direttiva delegata (UE) 2015/863 31/03/2015 - Attuazione in Italia con Decreto Legislativo 06/08/2015 (RohS III)**
Delegated directive (EU) 2015/863 31/03/2015 Italian legislative decree 06/08/2015 (RohS III)

Riferimento alle pertinenti norme armonizzate utilizzate

The following harmonised standards and technical specifications have been applied:

Titolo / Title :	Data di pubblicazione / Date of standard/specification	Modello
EN 1359	1998 + A1: 2006	EF4EVO
EN 14236	2007	ES4EVO
OIML R 137 1&2	2012	ES4EVO EF4EVO
EN 60079-0	2012 / A11 2013	ES4EVO EF4EVO
EN 60079-11	2012	ES4EVO EF4EVO
ETSI EN 301 489-1 (ver. GSM/Radio/NBIoT)	V 2.1.1 (2016)	ES4EVO EF4EVO
ETSI EN 301 489-7 (ver. GSM)	V 1.3.1 (2005)	ES4EVO EF4EVO
ETSI EN 301 511 (ver. GSM)	V 9.0.2 (2003)	ES4EVO EF4EVO
ETSI EN 301 489-3 (ver Radio)	V 1.6.1 (2013)	ES4EVO EF4EVO
ETSI EN 300 220-1/2 (ver Radio)	V 2.4.1 (2012)	ES4EVO EF4EVO
ETSI EN 301 489-52 (NB IoT)	V 1.1.0 (2016)	ES4EVO EF4EVO
ETSI EN 301 908-1 (NB IoT)	V 11.1.1 (2016)	ES4EVO EF4EVO
EN 62311	2008	ES4EVO EF4EVO
EN IEC 62368-1	2020/A11:2020	ES4EVO EF4EVO
EN 50581	2012	ES4EVO EF4EVO

Organismi notificati (se applicabile) / *Notified body (where applicable):*

NMi Certin B.V. n° 0122

• Certificato di esame UE del tipo (Modulo B) n° / *EU-Type examination Certificate (Module B)*, n° **T10760 (EF4EVO)**

TIFERNOGAS SRL n° 2142

- Certificato di esame UE del tipo (Modulo B) n° / *EU-Type examination Certificate (Module B)*, n° **I-2142-MI002TG026 (ES4EVO)**
- Conformità al tipo basata sulla garanzia della qualità del processo di produzione (Modulo D) n° / *Conformity to type based on quality assurance of the production process (Module D)*, n° **I-2142-MI002-TG003_D**

Città di Castello (PG)

Sagemcom Italia S.p.A.
 Amministratore Delegato
 Boris Vadjal Ferraresi

Nota: le dichiarazioni di conformità UE ufficiali verranno fornite secondo le modalità concordate

Tutti i diritti riservati. È vietata la riproduzione totale o parziale del presente manuale in qualsiasi forma, sia essa cartacea o informatica. Ogni suggerimento riguardo ad eventuali errori riscontrati o a possibili miglioramenti sarà particolarmente apprezzato. I prodotti sono soggetti ad un continuo controllo e miglioramento, pertanto Sagemcom Italia S.p.A. si riserva la facoltà di modificare le informazioni contenute nel manuale senza preavviso.
 Copyright 2018 © Sagemcom Italia S.p.A.