



# RF1 Net

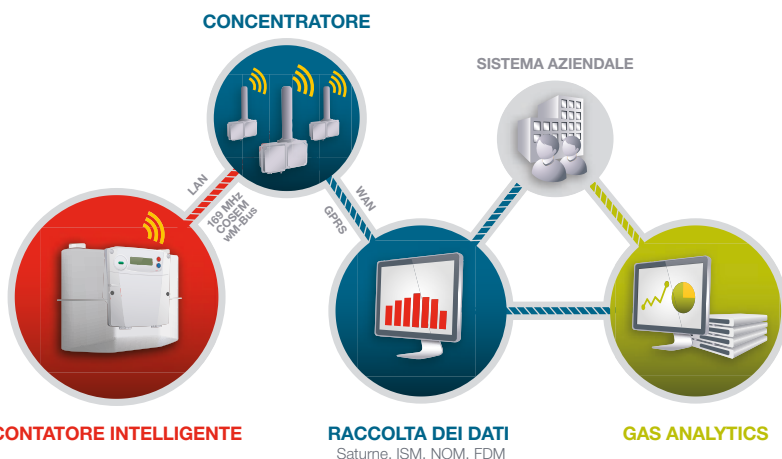
Contatore del gas residenziale intelligente

La piattaforma per contatori del gas intelligenti con interfaccia standardizzata tra la scheda madre e la scheda di comunicazione per garantire investimenti infrastrutturali sicuri grazie alla possibilità di aggiornamenti futuri.

## PRINCIPALI VANTAGGI

- » Installazione Plug 'n' Play
- » Aggiornamento del firmware a distanza
- » Basato su una comunicazione mediante collegamento radio a 169 MHz
- » Funzionamento e manutenzione facilitati grazie a un'interfaccia utente avanzata dotata di due pulsanti.
- » Conversione della temperatura integrata
- » Valvola di chiusura integrata

## ARCHITETTURA DELLA SOLUZIONE



## DESCRIZIONE DEL CONTATORE

Il contatore si compone di una cassa in acciaio contenente il gas, dotata di un gruppo di misura a membrana e di una valvola di chiusura ad alta precisione.

Presentato nella sua più recente versione, il gruppo di misura è stato collaudato sul campo per molti anni e in diversi ambienti operativi.

La valvola di chiusura è progettata per ridurre il tempo e l'energia impiegati nel funzionamento, in modo da avere il minimo impatto sulla durata della batteria. Si compone di un gruppo elettronico integrato ad alta tecnologia e di un gruppo meccanico.

Il gruppo meccanico è collegato al gruppo elettronico esterno attraverso la cassa in acciaio, in modo tale da permettere al contatore di soddisfare i severi requisiti relativi alle caratteristiche ambientali.

Il contatore utilizza un collaudato meccanismo di rilevamento ottico per fornire una funzionalità accurata, a basso consumo e bidirezionale per la misurazione del gas.

## CONFORMITÀ AGLI STANDARD

Il contatore è conforme ai seguenti standard e Direttive:

- » Omologazione MID
- » Certificazione ISO 9001
- » Omologazione ATEX
- » Omologazione R&TTE
- » Certificazione DLMS/COSEM
- » Norme CIG: UNITS11291

## ACQUISIZIONE DEI DATI

- » Registro giornaliero dati come da UNI/TS 11291-6
- » Gestione multi tariffaria dinamica
- » Registrazione dati di fine fatturazione (256 voci)
- » Registrazione giornaliera (512 voci)
- » Il registro eventi memorizza le informazioni sugli eventi, indicando volume ed orario (2048 voci)
- » Il registro di modifica dei parametri memorizza l'orario di modifica e il precedente valore del parametro modificato, oltre al volume e allo stato d'allarme (4096 voci)

## COMUNICAZIONE

- » Protocollo DLMS/COSEM
- » Sicurezza di alto livello COSEM
- » Letture programmate giornaliere
- » Messaggi di errore automatici
- » Letture dello stato su richiesta
- » Collegamento radio basato su wireless M-Bus a 169 MHz

## CONTEGGIO E ALLARMI

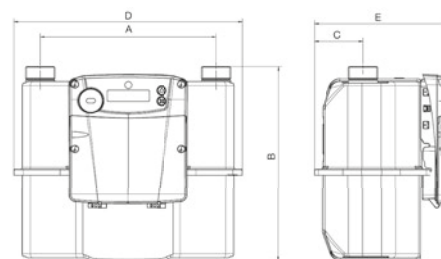
- » Azionamento della valvola a distanza
- » Allarmi:
  - Allarme involucro aperto
  - Allarme manomissione metrologica
  - Batteria scarica
  - Allarme flusso inverso e flusso fuori soglia
  - Allarme di flusso eccessivo
  - Allarme comunicazione

## Specifiche tecniche

Parametro	Valore
Tipo di gas	GPL, gas naturale, aria, propano, butano, azoto e tutti i gas non corrosivi
Volume ciclico	2 dm <sup>3</sup>
Gamma di misura	G6 Qmin: 0.06 m <sup>3</sup> /h Qmax: 10 m <sup>3</sup> /h G4 Qmin: 0.04 m <sup>3</sup> /h Qmax: 6 m <sup>3</sup> /h
Pressione massima di funzionamento	0,5 bar (0,1 bar per la versione HTL) Funzionamento valvola fino a 0,15 bar
Intervallo di temperatura	Funzionamento: da -25°C a +55°C Stoccaggio: da -25°C a +70°C (> 55°C fino a 8 ore)
Approvazione ATEX	Zona 2 : $\text{Ex}$ II 3G Ex ic IIA T3 Gc
Umidità di funzionamento	<= 93%, tra -25°C e +40°C, <= 90%, tra +40°C e +55°C
Colore	Grigio chiaro RAL 7035
Display	LCD a 9 cifre
Interfaccia di servizio	Interfaccia di servizio IR (EN62056-21)
Batteria	Batterie al litio con una durata media di almeno 15 anni in condizioni di riferimento
Standard / Direttive	Direttiva 2004/22/EC (MID), Direttiva 1999/5/EC (R&TTE), Direttiva 2004/108/EC (EMC) Conformità con EN1359:1998-A1:2006 UNI/TS 11291-6, serie UNI/TS 11291-11
Protezione IP	Livello di protezione minimo IP54 (in base ad EN60529)

## Dimensioni e peso

Tipo contatore	Dimensioni mm					Peso kg
	A	B	C	D	E	
250 mm	250	275	71	325	190	3.20



## Connessioni

Tipo	250 mm
ISO 228-1	G1 ¼" A



Unisciti a noi nel costruire **un mondo più ricco di risorse.**  
Visita: [www.itron.it](http://www.itron.it) per saperne di più.

Sebbene Itron presti la massima cura nel pubblicare su tutti i suoi documenti marketing informazioni le più aggiornate e precise possibili, la società non ne rivendica, promette o garantisce l'esattezza, la completezza o l'adeguatezza, né si assume alcuna responsabilità per gli errori e le omissioni eventualmente presenti. Non viene fornita nessuna garanzia di alcun tipo, tacita, espressa o legale, incluse a titolo esemplificativo ma non limitativo, garanzie di non violazione dei diritti di terzi, garanzie di titolo, di commerciabilità o idoneità a uno scopo particolare, circa il contenuto di tali documenti marketing.  
© Copyright 2014 Itron. Tutti i diritti riservati. **GA-RFINET-01-IT-11-14**

## ITRON GmbH

Hardeckstraße 2  
D-76185 Karlsruhe  
Germania

**Tel:** +49 (0) 721 5981 0  
**Fax:** +49 (0) 721 5981 189